

Uchwała w sprawie wprowadzenia na obszarze województwa dolnośląskiego ograniczeń i zakazów w zakresie eksploatacji instalacji, w których następuje spalanie paliw

Instrumenty prawne Samorządu Województwa

- **Program Ochrony Powietrza** – przyjęty przez Sejmik Województwa Dolnośląskiego dnia 16 lipca 2020 r.

- **Uchwała antysmogowa** – przyjęta przez Sejmik Województwa Dolnośląskiego dnia 30 listopada 2017 r.

Założenia uchwał antysmogowych

- ✓ Celem uchwały jest doprowadzenie do **ograniczenia emisji zanieczyszczeń powietrza**
- ✓ Rodzaje instalacji: **instalacje, w których następuje spalanie paliw stałych** w celach grzewczych, przygotowania żywności i innych, o mocy poniżej 1MW
- ✓ Przedmiot uchwały **dotyczy każdego podmiotu, który eksploatuje wskazane w uchwale instalacje**, bez względu na posiadany tytuł prawny
- ✓ **Ograniczenia obowiązują cały rok**
- ✓ Uchwała wprowadza dodatkowy **obowiązek** dla podmiotów objętych uchwałą w zakresie niezbędnym do **kontroli jej realizacji** (posiadanie dokumentacji potwierdzającej spełnienie wymagań emisyjnych)

Obowiązkowe elementy uchwały (art. 96 ust. 6 ustawy POŚ)

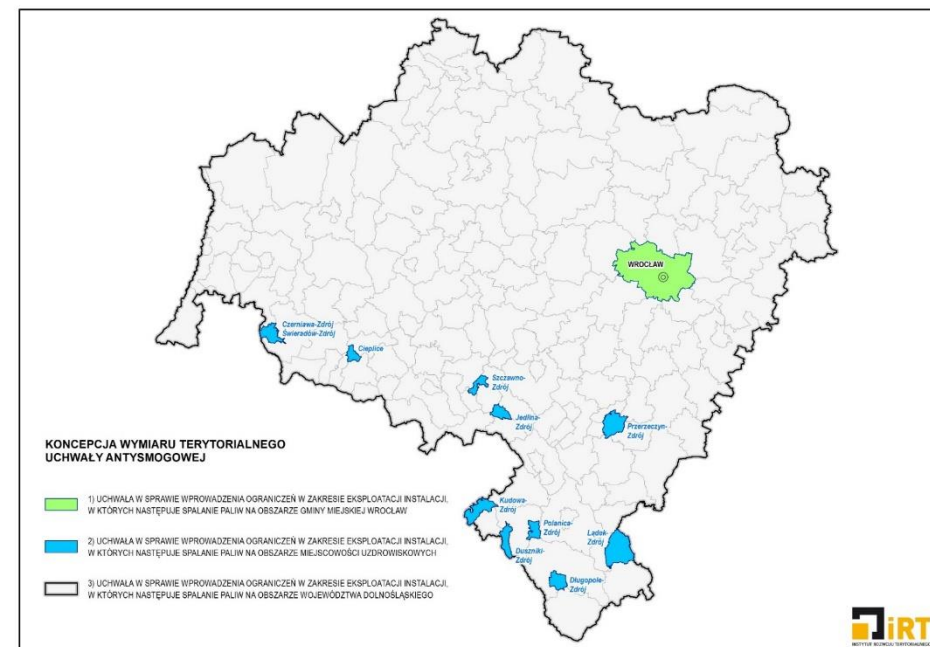
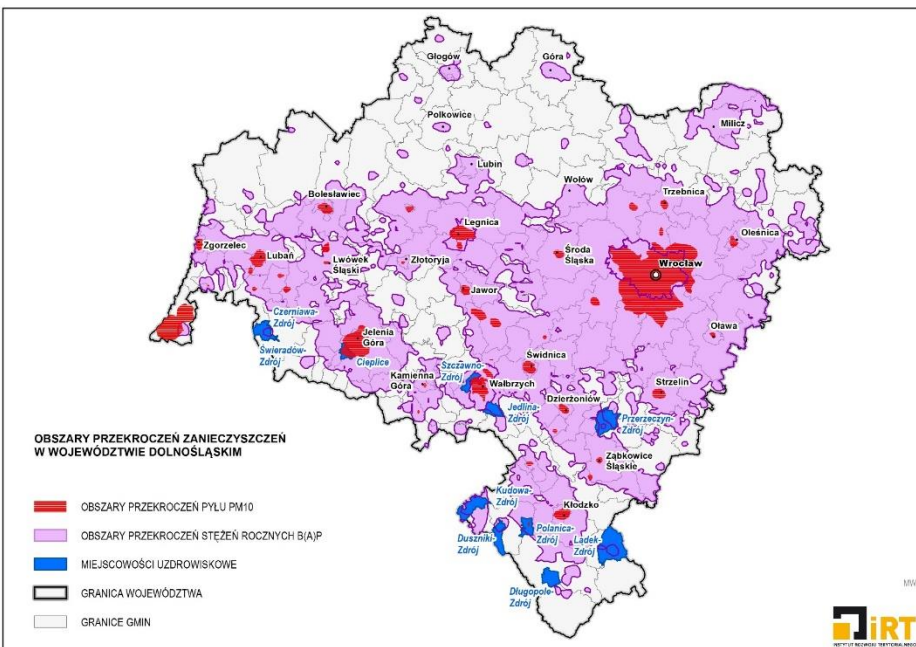
Granice obszaru

Rodzaje podmiotów lub instalacji,
dla których wprowadza się
ograniczenia lub zakazy

Rodzaje lub jakość paliw
dopuszczonych
do stosowania lub których
stosowanie
jest zakazane.
Parametry techniczne /
rozwiązania techniczne
Bądź parametry emisji instalacji, w
których następuje spalanie paliw,
dopuszczonych do stosowania na tym
obszarze

Wymiar terytorialny uchwały antysmogowej

- Obszar województwa dolnośląskiego, za wyjątkiem gminy Wrocław oraz uzdrowisk
- Gmina Miejska Wrocław
- Uzdrowiska



Obszary przekroczeń pyłu PM10 i benzo(a)pirenu w województwie dolnośląskim, IRT dane 2013-2015

Obszary objęte uchwałą antysmogową

Paliwa

Ustalenia dla stosowania paliw są tożsame dla wszystkich uchwał antysmogowych w województwie dolnośląskim

ZAKAZ STOSOWANIA OD 1 lipca 2018 r. :

- węgla brunatnego oraz paliw stałych produkowanych z wykorzystaniem tego węgla,
- mułów węglowych i flotokoncentratów węglowych oraz mieszanek produkowanych z ich wykorzystaniem,
- węgla kamiennego w postaci sypkiej (miału) o uziarnieniu poniżej 3 mm,
- biomasy stałej (drewna) o wilgotności w stanie roboczym powyżej 20%.

INSTALACJE NOWE - OD 1.07.2018 R.

INSTALACJE SPEŁNIAJĄCE WYMOGI MINIMUM 5 KLASY

INSTALACJE ODDANE DO UŻYTKU PRZED 1.07.2018 R.

*INSTALACJE NA PALIWA STAŁE NIE SPEŁNIAJĄCE WYMOGÓW MINIMUM
KLASY 3*

INSTALACJE NA PALIWA STAŁE SPEŁNIAJĄCE WYMOGI MINIMUM KLASY 3 i 4

INSTALACJE SPEŁNIAJĄCE WYMOGI MINIMUM KLASY 5

PALIWA

*WĘGIEL BRUNATNY, ODPADY
WĘGL., BIOMASA STAŁA > 20% WILG.*

*PALIWA STAŁE (WĘGIEL KAMIENNY WYSOKIEJ JAKOŚCI,
BIOMASA STAŁA < 20% WILG.)*

PALIWA GAZOWE I OLEJOWE

23.12.2017 r.
Wejście w życie
UCHWAŁY

1.07.2018

1.01.2020

wymogi dotyczące
ekoprojektu

1.07.2024

1.07.2028



UCHWAŁA DLA OBSZARU WOJEWÓDZTWA DOLNOŚLĄSKIEGO

Instalacje nowe:

od 1 lipca 2018 r. – nowo uruchamiane instalacje muszą spełniać wymagania w zakresie standardów emisyjnych odpowiadających minimum klasie 5 pod względem granicznych wartości emisji pyłu wg normy PN-EN 303-5:2012.

Instalacje uruchomione przed 1 lipca 2018 r.:

od 1 lipca 2024 r. – zakaz użytkowania instalacji pozaklasowych, tj. nie spełniających wymagań w zakresie standardów emisyjnych odpowiadających klasie 3 pod względem granicznych wartości emisji pyłu wg normy PN-EN 303-5:2012;

od 1 lipca 2028 r. – zakaz użytkowania instalacji nie spełniających wymagań w zakresie standardów emisyjnych odpowiadających klasie 5 pod względem granicznych wartości emisji pyłu wg normy PN-EN 303-5:2012.

W przypadku **kominków** dopuszcza się możliwość montażu urządzeń zapewniających redukcję emisji pyłu, np. elektrofiltrów.

INSTALACJE NOWE - OD 1.07.2018 R.

INSTALACJE NA PALIWA GAZOWE I OLEJOWE

KOMINKI O MAKS. EMISJI PYŁÓW 50 mg/m³

KOTŁY SPEŁNIAJĄCE WYMOGI EKOPROJEKTU NA OBSZARACH BEZ MOŻLIWOŚCI PRZYŁĄCZENIA DO SIECI CIEPŁ. LUB GAZ.

INSTALACJE ODDANE DO UŻYTKU PRZED 1.07.2018 R.

INSTALACJE NA PALIWA STAŁE NISPEŁNIAJĄCE WYMOGÓW MIN. KLASY 3

INSTALACJE NA PALIWA STAŁE SPEŁNIAJĄCE WYMOGI KLASY MINIMUM KLASY 3

KOTŁY SPEŁNIAJĄCE WYMOGI EKOPROJEKTU NA OBSZARACH BEZ MOŻLIWOŚCI PRZYŁĄCZENIA DO SIECI CIEPŁ. LUB GAZ.

KOMINKI O EMISJI PYŁÓW POW. 50 mg/m³

KOMINKI O MAKS. EMISJI PYŁÓW 50 mg/m³ / MOŻLIWOŚĆ STOSOWANIA ELEKTROFILTRÓW

PALIWA

WĘGIEL BRUNATNY, ODPADY WĘGL., BIOMASA STAŁA > 20% WILG.

PALIWA STAŁE (WĘGIEL KAMIENNY WYSOKIEJ JAKOŚCI)

PALIWA STAŁE (WĘGIEL KAMIENNY WYSOKIEJ JAKOŚCI, BIOMASA STAŁA < 20% WILG.) NA OBSZARACH BEZ MOŻLIWOŚCI PRZYŁĄCZENIA DO SIECI CIEPŁ. LUB GAZ.

PALIWA GAZOWE I OLEJOWE, BIOMASA STAŁA < 20% WILGOTNOŚCI)

Do momentu podłączenia do sieci ciepł. lub gaz.

23.12.2017 r.
Wejście w życie
UCHWAŁY

1.07.2018

1.01.2020
wymogi dotyczące ekoprojektu

1.07.2024

1.07.2028



UCHWAŁA DLA GMINY WROCŁAW

Instalacje nowe:

od 1 lipca 2018 r. – zakaz stosowania instalacji na paliwa stałe.

Instalacje uruchomione przed 1 lipca 2018 r.:

od 1 lipca 2024 r. – zakaz użytkowania instalacji na paliwa stałe nie spełniających wymagań w zakresie standardów emisyjnych odpowiadających klasie 3 pod względem granicznych wartości emisji pyłu wg normy PN-EN 303-5:2012.

od 1 lipca 2028 r. – zakaz użytkowania instalacji na paliwa stałe

Wyjątki:

- instalacje grzewcze na paliwa stałe spełniające wymogi Ekoprojektu w miejscach, gdzie występuje brak możliwości technicznych przyłączenia do sieci ciepłowniczej lub gazowej;

UCHWAŁA DLA GMINY WROCŁAW

Kominki

od 1 lipca 2018 r. – wszystkie kominki (użytkowane oraz nowe) muszą spełniać wymagania emisyjne dla pyłu określone w Ekoprojekcie w odniesieniu do wymogów dla miejscowych ogrzewaczy pomieszczeń na paliwo stałe.

Kominki nie mogą stanowić podstawowego źródła ciepła w lokalu (użytkowanie „rekreacyjne”)

W przypadku kominków „rekreacyjnych” dopuszcza się możliwość montażu urządzeń zapewniających redukcję emisji pyłu, np. elektrofiltrów.



INSTALACJE NOWE - OD 1.07.2018 R.

INSTALACJE SPEŁNIAJĄCE WYMOGI EKOPROJEKTU

INSTALACJE ODDANE DO UŻYTKU PRZED 1.07.2018 R.

*INSTALACJE NA PALIWA STAŁE NIE SPEŁNIAJĄCE WYMOGÓW MINIMUM
KLASY 3*

INSTALACJE NA PALIWA STAŁE SPEŁNIAJĄCE WYMOGI KLASY 3, 4 i 5

INSTALACJE SPEŁNIAJĄCE WYMOGI EKOPROJEKTU

PALIWA

*WĘGIEL BRUNATNY, ODPADY
WĘGL., BIOMASA STAŁA > 20% WILG.*

*PALIWA STAŁE (WĘGIEL KAMIENNY WYSOKIEJ JAKOŚCI,
BIOMASA STAŁA < 20% WILG.)*

PALIWA GAZOWE I OLEJOWE

23.12.2017 r.
Wejście w życie
UCHWAŁY

1.07.2018

1.01.2020

wymogi dotyczące
ekoprojektu

1.07.2024

1.07.2028



UCHWAŁA DLA UZDROWISK Czerniawa-Zdrój, Świeradów-Zdrój, Długopole-Zdrój i Przerzeczyn-Zdrój

Instalacje nowe:

od 1 lipca 2018 r. – nowo uruchamiane instalacje muszą spełniać wymagania Ekoprojektu w odniesieniu do wymogów dla kotłów na paliwo stałe oraz dla miejscowych ogrzewaczy pomieszczeń.

Instalacje uruchomione przed 1 lipca 2018 r.:

od 1 lipca 2024 r. – zakaz użytkowania instalacji na paliwa stałe nie spełniających wymagań w zakresie standardów emisyjnych odpowiadających klasie 3 pod względem granicznych wartości emisji pyłu wg normy PN-EN 303-5:2012.

od 1 lipca 2028 r. – zakaz użytkowania instalacji na paliwa stałe nie spełniających wymagań w zakresie standardów emisyjnych odpowiadających klasie 3, 4 i 5 pod względem granicznych wartości emisji pyłu wg normy PN-EN 303-5:2012.



INSTALACJE NOWE - OD 1.07.2018 R.



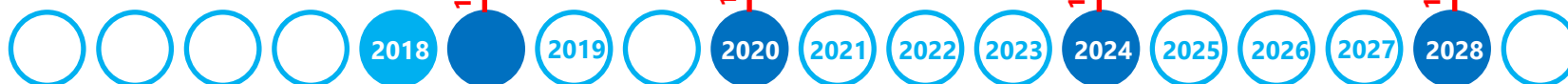
INSTALACJE ODDANE DO UŻYTKU PRZED 1.07.2018 R.



PALIWA



1.01.2018 r.
Zakładane wejście
w życie UCHWAŁY



UCHWAŁA DLA UZDROWISK

Jelenia Góra-Cieplice, Duszniki-Zdr. Jedlina-Zdr., Kudowa-Zdr., Łądek-Zdr., Polanica- Zdr., Szczawno-Zdr.

Instalacje nowe:

od 1 lipca 2018 r. – zakaz stosowania instalacji na paliwa stałe.

Instalacje uruchomione przed 1 lipca 2018 r.:

od 1 lipca 2024 r. – zakaz użytkowania instalacji na paliwa stałe nie spełniających wymagań w zakresie standardów emisyjnych odpowiadających klasie 3 pod względem granicznych wartości emisji pyłu wg normy PN-EN 303-5:2012.

od 1 lipca 2028 r. – zakaz użytkowania instalacji na paliwa stałe

Wyjątki:

W strefie C ochrony uzdrowiskowej, w przypadku braku możliwości technicznych przyłączenia do sieci ciepłowniczej lub gazowej dopuszcza się stosowanie instalacji spełniające wymagania Ekoprojektu w odniesieniu do wymogów dla kotłów na paliwo stałe.

UCHWAŁA DLA UZDROWISK Jelenia Góra-Cieplice, Duszniki-Zdr. Jedlina-Zdr., Kudowa-Zdr., Łądek-Zdr., Polanica- Zdr., Szczawno-Zdr.

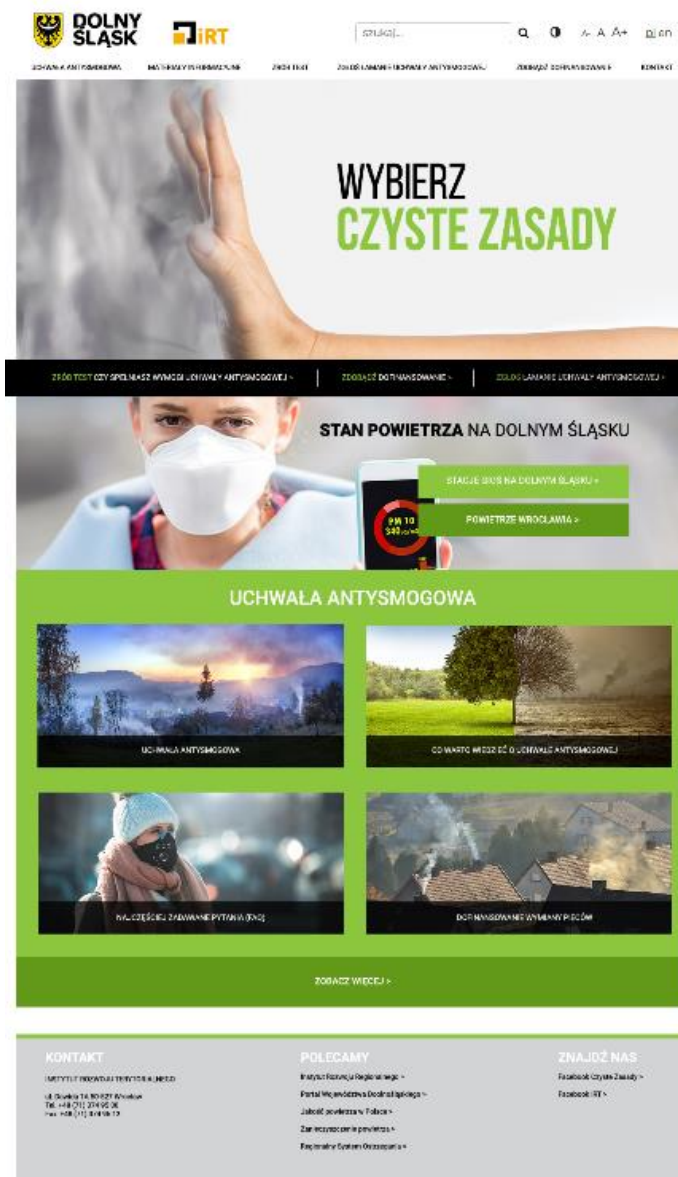
Kominki

od 1 lipca 2018 r. – wszystkie kominki (użytkowane oraz nowe) muszą spełniać wymagania Ekoprojektu w odniesieniu do wymogów dla miejscowych ogrzewaczy pomieszczeń na paliwo stałe.

Kominki nie mogą stanowić podstawowego źródła ciepła w lokalu (użytkowanie „rekreacyjne”)

Informacje o uchwałach antysmogowych

- ✓ **Strona internetowa** - dostępna pod adresem:
www.czystezasady.pl
- ✓ **Media społecznościowe** - Facebook



The screenshot shows the website's interface. At the top, there are logos for Dolny Śląsk and IRT, along with a search bar and navigation links. The main banner features a hand holding a green sign that says "WYBIERZ CZYSTE ZASADY". Below this, there's a section titled "STAN POWIETRZA NA DOLNYM ŚLĄSKU" with a sub-section "STACJE BRZOS NA DOLNYM ŚLĄSKU" and a "POWIETRZE WROCŁAWIA" button. A central green bar highlights "UCHWAŁA ANTYSMOGOWA" with four related articles: "UCHWAŁA ANTYSMOGOWA", "CO WARTO WIEDZIEĆ O UCHWALE ANTYSMOGOWA", "WALCZYĆ ZŁY WĄNIEM PYTAŃ I ODPOWIEDZI", and "DOPINSAJOWANE WYMAGANIA PŁOCHÓW". At the bottom, there are sections for "KONTAKT", "POLECAMY" (with links to various regional portals), and "ZNAJDŹ NAS" (with social media links).



Czyste zasady
@czystezasady

Strona główna

Recenzje

Informacje

Zdjęcia

Posty



Lubisz to! Obserwowanie Udostępnij

Wyślij wiadomość

Warsztaty szkoleniowe „Kontrola przestrzegania uchwał antysmogowych”

- ✓ **Cel szkolenia:** pogłębienie wiedzy teoretycznej i praktycznej z zakresu aspektów prawnych oraz procedury kontrolnej przestrzegania zapisów uchwał antysmogowych dla województwa dolnośląskiego.
- ✓ **Tematyka warsztatów:**
 - Aspekty prawne
 - Procedura prowadzenia kontroli urządzeń grzewczych i spalania paliw
- ✓ **Warsztaty skierowane do:** pracownicy samorządów lokalnych i straży gminnych/miejskich; przedstawiciele instytucji i organizacji pozarządowych
- ✓ **Termin realizacji szkoleń:** październik – grudzień 2021r.
- ✓ **Ilość spotkań szkoleniowych:** 3 szkolenia jednodniowe
- ✓ **Forma szkolenia:** online



Dziękuję za uwagę

Ilona Szarapo
Instytut Rozwoju Terytorialnego

ilona.szarapo@irt.wroc.pl
tel. 71 374 95 29