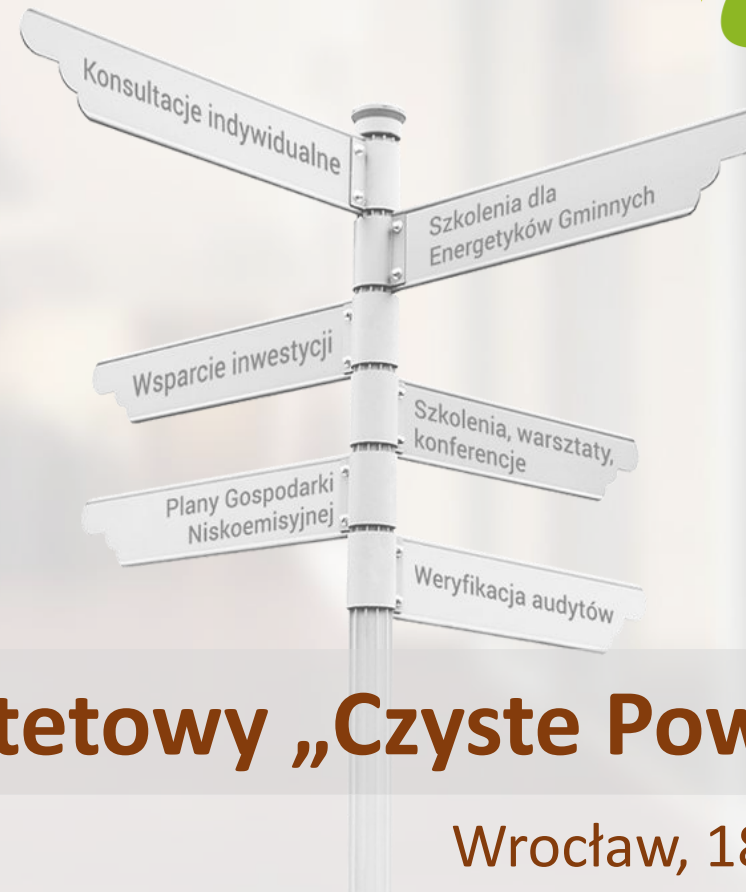


**Zainwestujmy razem  
w środowisko**



Doradztwo  
energetyczne



## **Program Priorytetowy „Czyste Powietrze”**

Wrocław, 18.01.2023 r.

### **Wojewódzki Fundusz Ochrony Środowiska i Gospodarki Wodnej we Wrocławiu**

Spotkanie realizowane w ramach Projektu „Ogólnopolski system wsparcia doradczego dla sektora publicznego, mieszkaniowego oraz przedsiębiorstw w zakresie efektywności energetycznej oraz OZE”



Rzeczpospolita  
Polska



Wojewódzki Fundusz Ochrony Środowiska  
i Gospodarki Wodnej  
we Wrocławiu

Unia Europejska  
Fundusz Spójności



# PROGRAM CZYSTE POWIETRZE

## CEL PROGRAMU

Poprawa jakości powietrza oraz zmniejszenie emisji gazów cieplarnianych poprzez wymianę źródeł ciepła i poprawę efektywności energetycznej budynków mieszkalnych jednorodzinnych.

**OKRES  
WDRAŻANIA  
PROGRAMU**

2018 r.

do 31 XII 2027 r.  
podpisywanie umów  
o dofinansowanie

2030 r.

do 30 IX 2029 r.  
wydatkowanie środków

**BUDŻET PROGRAMU**

**103**  
MILIARDY ZŁ



Informacje o programie: <https://czystepowietrze.gov.pl/>

# Terminy naboru

2018.09.19 – ogłoszenie o naborze

2019.01.21 – wznowienie naboru, zwolnienie dotacji od podatku

2019.07.29 – zmiana okresu kwalifikowalności kosztów

2020.05.15. – program Czyste powietrze wersja 2.0

## Cel programu

Poprawa efektywności energetycznej zmniejszenie/ uniknięcie emisji zanieczyszczeń powietrza pochodzących z jednorodzinnych budynków mieszkalnych, należących do osób fizycznych.

## Forma dofinansowania

- Dotacja
  - Pożyczka
- Nabór wniosków prowadzony jest w trybie ciągłym



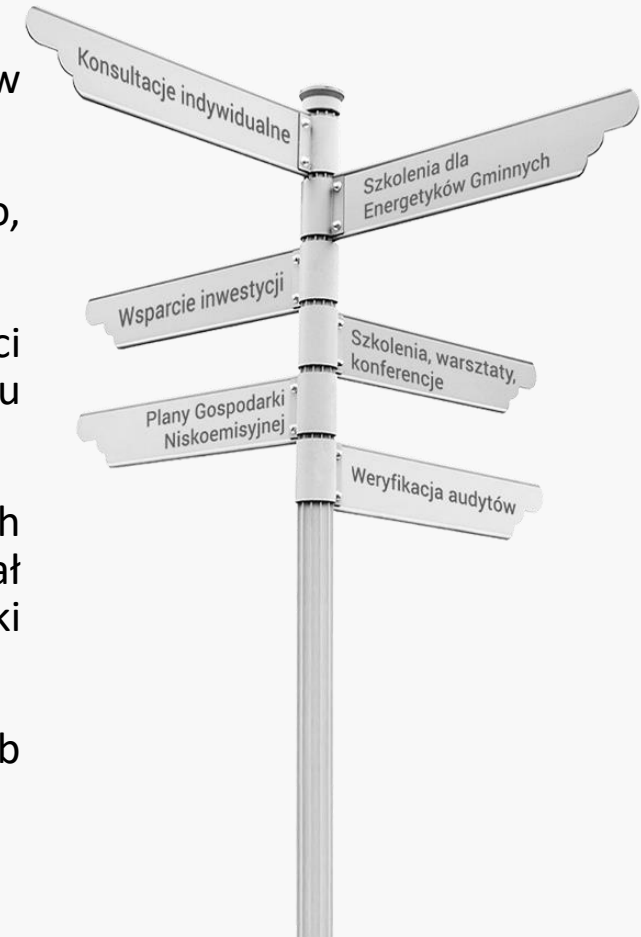
2022.01.25 - program Czyste Powietrze wersja 3.0

2022.07.15 - program Czyste Powietrze +

**2023.01.03 - program Czyste Powietrze NOWA WERSJA 2023**

# Program „Czyste Powietrze” najważniejsze zmiany od 03.01.2023 r.

1. Wprowadzenie zachęt finansowych do przeprowadzenia kompleksowej termomodernizacji budynku,
2. Urealnienie wysokości kosztów kwalifikowanych w stosunku do aktualnych cen materiałów i urządzeń oraz podniesienie maksymalnych kwot dotacji dla przedsięwzięcia,
3. Podwyższenie progów dochodowych uprawniających do otrzymania podstawowego, podwyższonego lub najwyższego poziomu dofinansowania,
4. Przejście na kwoty netto kosztów kwalifikowanych i podniesienie intensywności dofinansowania przedsięwzięcia w związku z planowanym finansowaniem Programu ze środków europejskich,
5. Wprowadzenie możliwości złożenia dwóch wniosków o dofinansowanie na warunkach Programu obowiązujących od jego reformy wprowadzonej 15.05.2020 r. Jeżeli ktoś uzyskał dofinansowanie na wymianę źródła ciepła, może ubiegać się o dodatkowe środki na termomodernizację.
6. Możliwość zakupu i montażu kotła na biomasę drzewną (kotła zgazowującego drewno lub kotła na pellet) o emisyjności  $\leq 20\text{mg}/\text{m}^3$  w budynku podłączonym do sieci dystrybucji gazu,



# Program „Czyste Powietrze” najważniejsze zmiany od 03.01.2023 r.

1. Od 1 lipca 2023 r. dofinansowanie dla kotłów na biomasę (kotłów zgazowujących drewno oraz kotłów na pellet) będzie dotyczyło **wyłącznie kotłów o emisyjności niższej niż 20mg/m<sup>3</sup>** . Zmiana prowadzona zostaje już obecnie w celu zapewnienia okresu przejściowego,
2. Umożliwienie udzielania kredytów bankowych i tym samym dotacji na częściową spłatę kapitału kredytu, na przedsięwzięcia rozpoczęte do 6 miesięcy przed złożeniem w banku wniosku o dofinansowanie.



# Program Czyste Powietrze – zakres przedmiotowy



# KOMPLEKSOWA TERMOMODERNIZACJA – NAJLEPSZE CO MOŻESZ ZROBIĆ

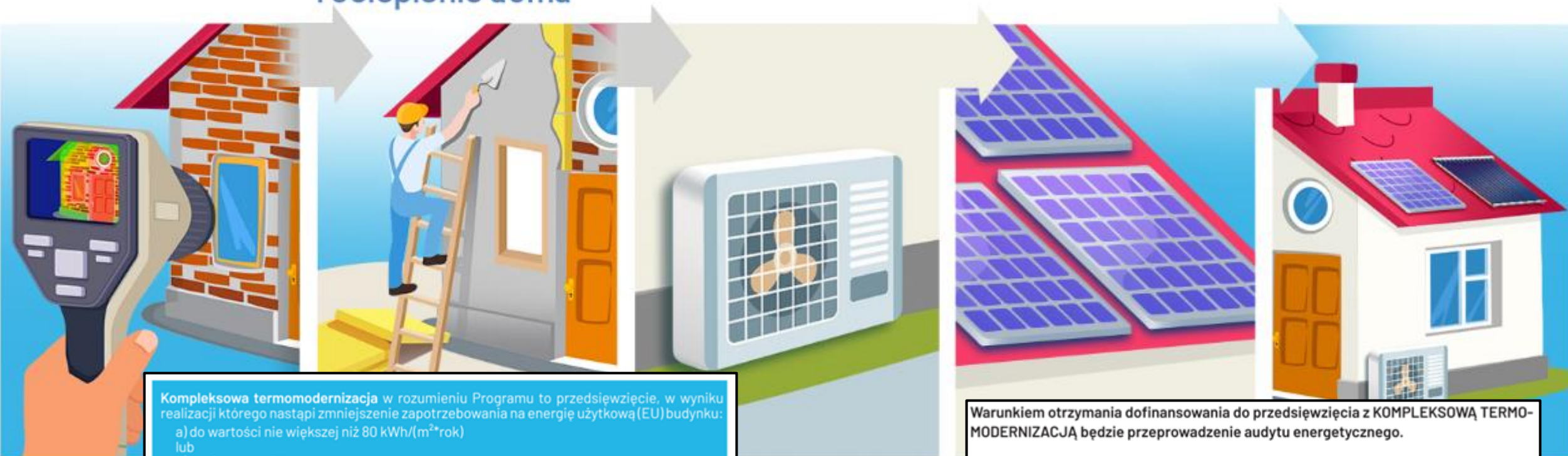
**1 200 zł**  
na audyt

do **69 100 zł**  
na inne instalacje  
i ocieplenie domu

do **50 900 zł**  
na pompę ciepła

do **15 000 zł**  
na PV

razem do  
**136 200 zł**



Kompleksowa termomodernizacja w rozumieniu Programu to przedsięwzięcie, w wyniku realizacji którego nastąpi zmniejszenie zapotrzebowania na energię użytkową (EU) budynku:  
a) do wartości nie większej niż 80 kWh/(m<sup>2</sup>\*rok)  
lub  
b) o minimum 40%.

Warunkiem otrzymania dofinansowania do przedsięwzięcia z KOMPLESOWĄ TERMO-MODERNIZACJĄ będzie przeprowadzenie audytu energetycznego.

Dofinansowanie audytu energetycznego budynku do kwoty 1 200 zł, nie będzie wliczane do limitu maksymalnej wartości dofinansowania.

# TERAZ wyższa dotacja na materiały i urządzenia – skorzystaj z tej szansy!

**do 22 200 zł**  
na podłączenie  
do sieci  
ciepłowniczej  
wraz z przyłączem



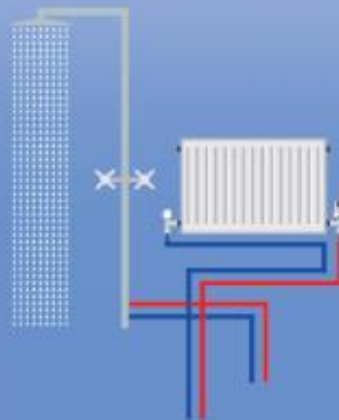
**do 18 500 zł**  
na kotłownię  
gazową



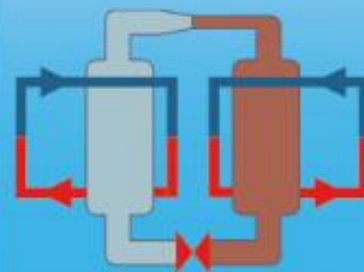
**do 20 400 zł**  
na kocioł  
na pellet drzewny



**do 20 400 zł**  
na instalację  
centralnego  
ogrzewania oraz  
instalacja ciepłej  
wody użytkowej



**do 16 700 zł**  
na wentylację  
mechaniczną  
z odzyskiem ciepła



**do 15 000 zł**  
na PV



**plus nawet do 100% dofinansowania**  
na docieplenie domu i wymianę stolarki

SKORZYSTAJ Z WYKAZU ZIELONYCH URZĄDZEŃ I MATERIAŁÓW:  
[lista-zum.ios.edu.pl](http://lista-zum.ios.edu.pl)



Ministerstwo  
Klimatu i Środowiska



Narodowy Fundusz  
Ochrony Środowiska  
i Gospodarki Wodnej





## Okres kwalifikowania kosztów

- **rozpoczęcie przedsięwzięcia** rozumiane jest, jako poniesienie pierwszego kosztu kwalifikowanego (data wystawienia pierwszej faktury lub równoważnego dokumentu księgowego) i może nastąpić **nie wcześniej niż 6 miesięcy przed datą złożenia wniosku o dofinansowanie**. Koszty poniesione wcześniej, a także przed datą wskazaną w ogłoszeniu o naborze wniosków o dofinansowanie, jak i przed oddaniem budynku do użytkowania uznawane są za niekwalifikowane.
- **zakończenie przedsięwzięcia** (data wystawienia ostatniej faktury lub równoważnego dokumentu księgowego lub innego dokumentu potwierdzającego wykonanie prac) oznacza rzeczowe zakończenie wszystkich prac objętych umową o dofinansowanie, pozwalające na prawidłową eksploatację zamontowanych urządzeń. W ramach Programu finansowane są również przedsięwzięcia zakończone przed dniem złożenia wniosku o dofinansowanie, pod warunkiem, że **nie zostały rozpoczęte wcześniej niż 6 miesięcy przed datą złożenia wniosku o dofinansowanie**. Nie udziela się dofinansowania na przedsięwzięcia zakończone przed dniem złożenia wniosku o dofinansowanie w formie dotacji na częściową spłatę kapitału kredytu bankowego oraz w formie dotacji z prefinansowaniem.

## Program Czyste Powietrze - wnioskodawcy

| Część 1 programu „Czyste Powietrze” dla PODSTAWOWEGO POZIOMU DOFINANSOWANIA |   |                |                          |           |  |           |
|---|---|----------------|--------------------------|-----------|--|-----------|
| Lp.   | Rodzaj przedsięwzięcia  | Próg dochodowy | Maksymalna kwota dotacji |           | Maksymalna kwota dotacji z kompleksową termomodernizacją |           |
|   |   |                | bez PV*                  | z PV      | bez PV   | z PV      |
| 1.  | Wymiana źródła ciepła na pompę ciepła**** z termomodernizacją | 135 000 zł/rok | 35 000 zł                | 41 000 zł | 60 000 zł  | 66 000 zł |
| 2.  | Wymiana źródła ciepła na inne źródło z termomodernizacją      |                | 25 000 zł                | 31 000 zł | 50 000 zł  | 56 000 zł |
| 3.  | Termomodernizacja   |                | 13 000 zł                | N/D       | 33 000 zł  | N/D       |

| Część 2 programu „Czyste Powietrze” dla PODWYŻSZONEGO POZIOMU DOFINANSOWANIA |   |                          |                          |           |  |           |
|--|---|--------------------------|--------------------------|-----------|--|-----------|
| Lp.  | Rodzaj przedsięwzięcia  | Próg dochodowy           | Maksymalna kwota dotacji |           | Maksymalna kwota dotacji z kompleksową termomodernizacją |           |
|  |   |                          | bez PV                   | z PV      | bez PV   | z PV      |
| 1.   | Wymiana źródła ciepła na pompę ciepła**** z termomodernizacją | 2 651 zł** i 1 694 zł*** | 50 000 zł                | 59 000 zł | 90 000 zł  | 99 000 zł |
| 2.   | Wymiana źródła ciepła na inne źródło z termomodernizacją      |                          | 32 000 zł                | 41 000 zł | 72 000 zł  | 81 000 zł |
| 3.   | Termomodernizacja   |                          | 25 000 zł                | N/D       | 48 000 zł  | N/D       |

| Część 3 programu „Czyste Powietrze” dla NAJWYŻSZEGO POZIOMU DOFINANSOWANIA |   |                          |                          |           |  |            |
|--|---|--------------------------|--------------------------|-----------|--|------------|
| Lp.  | Rodzaj przedsięwzięcia  | Próg dochodowy           | Maksymalna kwota dotacji |           | Maksymalna kwota dotacji z kompleksową termomodernizacją |            |
|  |   |                          | bez PV                   | z PV      | bez PV   | z PV       |
| 1.   | Wymiana źródła ciepła na pompę ciepła**** z termomodernizacją | 1 526 zł** i 1 090 zł*** | 70 000 zł                | 79 000 zł | 120 000 zł   | 135 000 zł |
| 2.   | Wymiana źródła ciepła na inne źródło z termomodernizacją      |                          | 50 000 zł                | 59 000 zł | 100 000 zł   | 115 000 zł |
| 3.   | Termomodernizacja   |                          | 40 000 zł                | N/D       | 70 000 zł  | N/D        |

\*PV – mikroinstalacja fotowoltaiczna

\*\* dochód w gospodarstwie domowym jednoosobowym

\*\*\* dochód na jedną osobę w gospodarstwie domowym, w którym jest więcej niż jedna osoba

\*\*\*\* dot. pompy ciepła typu powietrze-woda albo gruntowej pompy ciepła

# Rusza nowa wersja programu 2023

## „Czyste Powietrze”



### CZĘŚĆ I PROGRAMU

podstawowy poziom  
dofinansowania

**do 41 tys. zł**  
*(bez kompleksowej termomodernizacji z PV)*

**do 66 tys. zł**  
*(z kompleksową termomodernizacją z PV)*

### CZĘŚĆ II PROGRAMU

podwyższony poziom  
dofinansowania

**do 59 tys. zł**  
*(bez kompleksowej termomodernizacji z PV)*

**do 99 tys. zł**  
*(z kompleksową termomodernizacją z PV)*

### CZĘŚĆ III PROGRAMU

najwyższy poziom  
dofinansowania

**do 79 tys. zł**  
*(bez kompleksowej termomodernizacji z PV)*

**do 135 tys. zł**  
*(z kompleksową termomodernizacją z PV)*

**MAKSYMALNA  
DOTACJA**

**INTENSYWNOŚĆ DOFINANSOWANIA**

**MAKSYMALNY DOCHÓD**

**LICZBA TRANSZ ROZLICZEŃ**

**OKRES REALIZACJI  
PRZEDSIĘWZIĘCIA**

**Przy KOMPLESOWEJ TERMOMODERNIZACJI wymagany audyt energetyczny  
do 100% kosztów kwalifikowanych / maksymalnie 1200 zł**

od **40%** do **55%**

Roczny dochód  
wnioskodawcy

**do 135 tys. zł**

od **70%** do **80%**

**Przeciętny miesięczny dochód na osobę**

**do 1 894 zł**  
*(gospodarstwa wieloosobowe)*

**do 2 651 zł**  
*(gospodarstwa jednoosobowe)*

**Wymóg:**  
Do wniosku należy dołączyć zaświadczenie  
o dochodach wydawane przez gminę.

do **100%** kosztów kwalifikowanych

**do 1 090 zł** *(gospodarstwa wieloosobowe)*

**do 1 526 zł** *(gospodarstwa jednoosobowe)*

**Wymóg:** do wniosku należy dołączyć zaświadczenie  
o dochodach wydawane przez gminę  
**lub**  
prawo do otrzymania zasiłku stałego, zasiłku okresowego,  
zasiłku rodzinnego lub specjalnego zasiłku opiekuńczego.

**do trzech**  
*(przy ścieżce bankowej – jedna)*

**do 30 miesięcy**  
*(przy ścieżce bankowej do 18 miesięcy)*

**do pięciu**  
**do trzech** *(dotacja z prefinansowaniem)*

**do 36 miesięcy**  
*(brak ścieżki bankowej)*

**do 18 miesięcy od daty złożenia wniosku** *(dotacja z prefinansowaniem)*

# Maksymalne dotacje dla wybranych kategorii kosztów kwalifikowanych w programie „Czyste Powietrze”



Narodowy Fundusz  
Ochrony Środowiska  
i Gospodarki Wodnej



Ministerstwo  
Klimatu i Środowiska

| czystepowietrze.gov.pl  | Podstawowy poziom dofinansowania<br>łącznie do <b>66 000 zł</b><br><b>KOMPLEKSOWA TERMOMODERNIZACJA z PV</b> |                               | Podwyższony poziom dofinansowania<br>łącznie do <b>99 000 zł</b><br><b>KOMPLEKSOWA TERMOMODERNIZACJA z PV</b> |                               | Najwyższy poziom dofinansowania<br>łącznie do <b>135 000 zł</b><br><b>KOMPLEKSOWA TERMOMODERNIZACJA z PV</b> |                               |
|---|--|-------------------------------|---|-------------------------------|--|-------------------------------|
|   | Maksymalna intensywność dofinansowania<br>(procent faktycznie poniesionych kosztów netto)                    | Maksymalna kwota dotacji (zł) | Maksymalna intensywność dofinansowania<br>(procent faktycznie poniesionych kosztów netto)                     | Maksymalna kwota dotacji (zł) | Maksymalna intensywność dofinansowania<br>(procent faktycznie poniesionych kosztów netto)                    | Maksymalna kwota dotacji (zł) |
| Audyt energetyczny  | 100%   | 1 200                         | 100%  | 1 200                         | 100%   | 1 200                         |
| Podłączenie do sieci ciepłowniczej wraz z przyłączem                              | 55%  | 12 200                        | 80%   | 17 800                        | 100%   | 22 200                        |
| Pompa ciepła powietrze/woda   | 40%  | 12 600                        | 70%   | 22 000                        | 100%   | 31 500                        |
| Pompa ciepła powietrze/woda<br>(o podwyższonej klasie efektywności energetycznej) | 55%  | 19 400                        | 80%   | 28 100                        | 100%   | 35 200                        |
| Pompa ciepła powietrze/powietrze  | 40%  | 4 400                         | 70%   | 7 800                         | 100%   | 11 100                        |
| Gruntowa pompa ciepła (o podwyższonej klasie efektywności energetycznej)          | 55%  | 28 000                        | 80%   | 40 700                        | 100%   | 50 900                        |
| Kocioł gazowy kondensacyjny   | 40%  | 6 100                         | 70%   | 10 700                        | 100%   | 15 300                        |
| Kotłownia gazowa  | 45%  | 8 300                         | 70%   | 13 900                        | 100%   | 18 500                        |
| Kocioł olejowy kondensacyjny  | 40%  | 7 400                         | 70%   | 13 000                        | 100%   | 18 500                        |
| Kocioł zgazowujący drewno   | 40%  | 6 600                         | 70%   | 11 700                        | 100%   | 16 700                        |
| Kocioł zgazowujący drewno (podwyższony standard)                                  | 45%  | 9 000                         | 70%   | 14 300                        | 100%   | 20 400                        |
| Kocioł na pellet drzewny  | 40%  | 5 600                         | 70%   | 9 700                         | 100%   | 13 900                        |
| Kocioł na pellet drzewny (podwyższony standard)                                   | 45%  | 9 100                         | 70%   | 14 300                        | 100%   | 20 400                        |
| Ogrzewanie elektryczne  | 40%  | 5 600                         | 70%   | 9 700                         | 100%   | 13 900                        |
| Instalacja c.o. i c.w.u.  | 40%  | 8 100                         | 70%   | 14 300                        | 100%   | 20 400                        |
| Wentylacja mechaniczna z odzyskiem ciepła   | 40%  | 6 700                         | 70%   | 11 700                        | 100%   | 16 700                        |
| Mikroinstalacja fotowoltaiczna  | 40%  | 6 000                         | 70%   | 9 000                         | 100%   | 15 000                        |

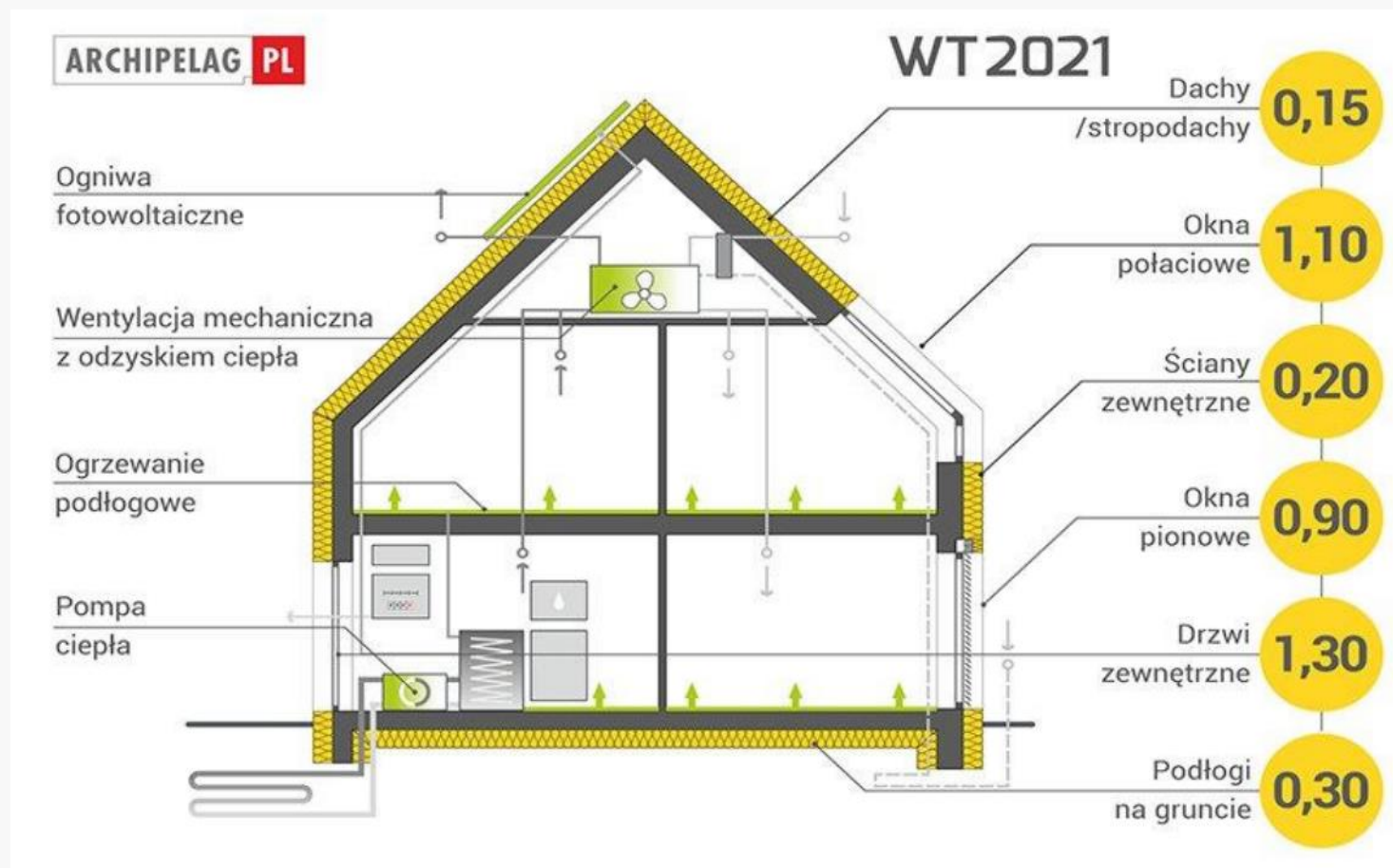
Koszty termomodernizacji: ocieplenie przegród, wymiana okien, drzwi i bram garażowych nie mają limitu kwotowego i są dofinansowane w określonym % do poniesionych kosztów netto.

## Maksymalne dofinansowanie dla wybranej kategorii kosztów kwalifikowanych

| Nazwa kosztu                      | Poziom podstawowy  | Poziom podwyższony   | Poziom najwyższy   |
|-----------------------------------|--|--|--|
|                                   | Maksymalna intensywność dofinansowania (procent faktycznie poniesionych kosztów) | Maksymalna intensywność dofinansowania (procent faktycznie poniesionych kosztów) | Maksymalna intensywność dofinansowania (procent faktycznie poniesionych kosztów) |
| Ocieplenie przegród budowlanych   | 50%  | 75%  | 100%   |
| Stolarka okienna                  | 40%  | 70%  | 100%   |
| Stolarka drzwiowa, bramy garażowe | 40%  | 70%  | 100%   |

Koszty kwalifikowane netto

## Współczynniki przenikania ciepła



## Kalkulator grubości izolacji

Program Czyste Powietrze | Kalkulator grubości izolacji

Rodzaj modernizowanej przegrody  
Ściany zewnętrzne / przegrody pionowe

Sposób wyliczenia grubości ocieplenia  
Samodzielnie | **Automatycznie**

Obliczenie współczynnika U przed ociepleniem dla przegrody

Rok uzyskania pozwolenia na budowę  
1983-1991

Czy przegroda posiada już istniejące ocieplenie?  
TAK | **NIE**

Wyliczone wartości współczynników U [W/m<sup>2</sup>K]

| Wartość po ociepleniu zgodnie z WT 2021 | Wartość przed ociepleniem |
|---|---------------------------|
| 0.20                                    | 0.75                      |

Rodzaj planowanego ocieplenia  
Styropian (EPS) grafitowy

Wartość lambda planowanego ocieplenia (λ)  
0.032

Wynik obliczeń

Minimalna wymagana grubość ocieplenia: **13 cm**

Możesz zapisać wynik wykonanych obliczeń

Zapisz

# Weź dofinansowanie z programu „Czyste Powietrze”



## Weź DOTACJĘ / Weź DOTACJĘ z PREFINANSOWANIEM

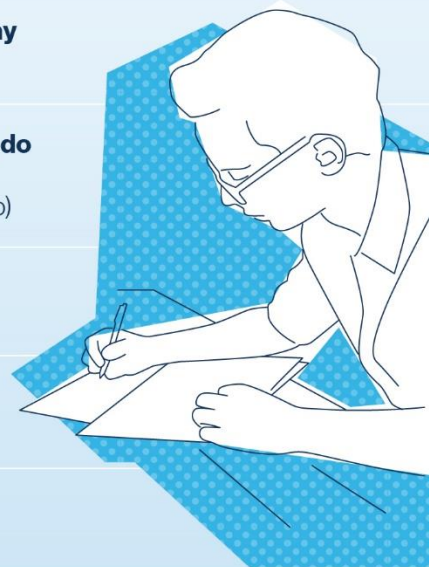
### I Złóż e-wniosek przez Internet

- 1** Wejdź na rządowy portal **gov.pl** (zakładka „**Nieruchomości i środowisko**” a potem opcja „**Skorzystaj z programu Czyste Powietrze**”)
- 2** Kliknij przycisk **ZŁÓŻ WNIOSEK** (przeniesiesz się na [gwd.nfosigw.gov.pl](https://gwd.nfosigw.gov.pl))\*
- 3** **Zaloguj / zarejestruj się** za pomocą **login.gov.pl** (przeniesiesz się na stronę [login.gov.pl](https://login.gov.pl))
- 4** Wybierz sposób **logowania**
- 5** **Utwórz i wypełnij** wniosek o dofinansowanie
- 6** **Sprawdź** wypełniony wniosek
- 7** **Dołącz wymagane załączniki** w formie skanów lub dokumentów elektronicznych
- 8** **Podpisz wniosek elektronicznie** za pomocą profilu zaufanego lub podpisu kwalifikowanego
- 9** **Wyślij dokumenty**, czyli wniosek z załącznikami (potwierdzenie złożenia wniosku otrzymasz na e-mail)



### II Złóż papierowy wniosek w urzędzie

- 1** Zaloguj się w systemie **Generator Wniosków o Dofinansowanie (GWD)** na stronie internetowej <https://gwd.nfosigw.gov.pl>
- 2** **Wypełnij wniosek o dofinansowanie** lub **dofinansowanie z prefinansowaniem** zgodnie z instrukcją
- 3** **Zweryfikuj wypełniony wniosek i zatwierdź**
- 4** Kliknij ikonę „**przygotuj do podpisu**” (nie wybieraj podpisu elektronicznego)
- 6** **Wydrukuj** wniosek
- 7** **Dołącz wymagane załączniki**
- 8** **Podpisz wniosek**
- 9** **Złóż wniosek osobiście lub drogą pocztową bądź kurierem** do właściwego WFOŚiGW lub jego oddziału lub gminy, która zawarła porozumienie o realizacji programu



## Weź łącznie KREDYT Z DOTACJĄ

### III Złóż wniosek w banku i skorzystaj z Kredytu Czyste Powietrze

- 1** Przyjdź do **oddziału banku** (lub partnera banku), który przystąpił do programu „Czyste Powietrze”
- 2** **Złóż wniosek** o Kredyt Czyste Powietrze (bank poinformuje Cię, czy kredyt jest objęty gwarancją BGK)
- 3** **Skompletuj i złóż wymagane załączniki**
- 4** Po przyznaniu kredytu, **bank wypełni Twój wniosek** o dofinansowanie z programu „Czyste Powietrze”
- 5** **Sprawdź i podpisz** wypełniony wniosek o dofinansowanie
- 6** **Bank wyśle Twój wniosek** do wojewódzkiego funduszu ochrony środowiska i gospodarki wodnej



\*e-wniosek złożysz również logując się bezpośrednio w systemie GWD tj. na [gwd.nfosigw.gov.pl](https://gwd.nfosigw.gov.pl)



## Ścieżka składania wniosku

|   | INTERNET/URZĄD   | BANK   |
|---|--|--|
| <b>Rozpoczęcie przedsięwzięcia</b>          | do 6 miesięcy przed złożeniem wniosku  | do 6 miesięcy przed złożeniem wniosku              |
| <b>Okres realizacji</b>                     | <ul style="list-style-type: none"> <li>30 miesięcy od dnia złożenia wniosku - poziom podstawowy i podwyższony</li> <li>36 miesięcy od dnia złożenia wniosku - poziom najwyższy</li> <li><b>18 miesięcy od dnia złożenia wniosku - prefinansowanie</b></li> </ul> | 18 miesięcy od dnia złożenia wniosku               |
| <b>Rozliczenie wniosku/ wypłata dotacji</b> | <ul style="list-style-type: none"> <li>3 częściach - poziom podstawowy i podwyższy</li> <li>5 części – poziom najwyższy</li> </ul>   | rozliczenie całości po zakończeniu przedsięwzięcia |
| <b>Korekta wniosku</b>                      | jest możliwa (jednokrotna)<br>10 dni roboczych na dokonanie korekty  | nie jest możliwa,<br>ponowne złożenie wniosku      |

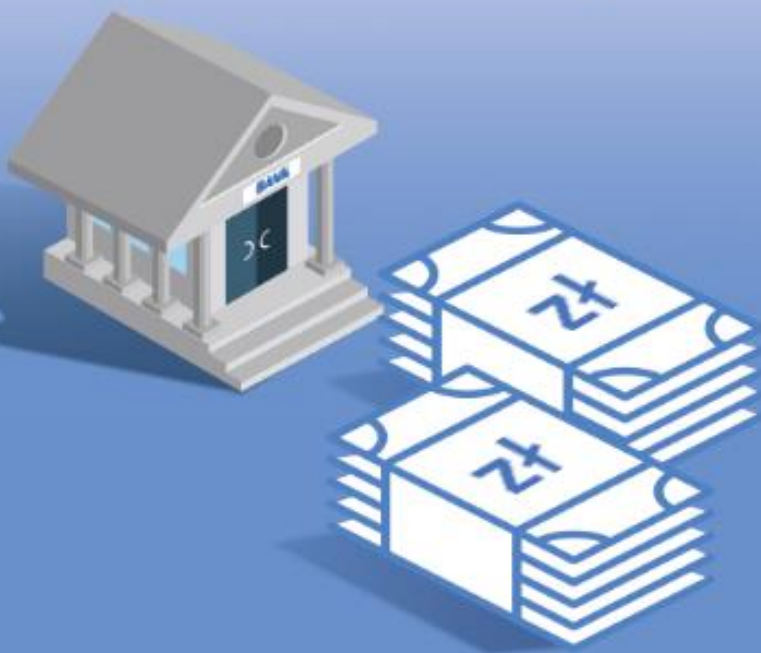
# Możesz skorzystać z bezpiecznego Kredytu Czyste Powietrze!

## BANKI - partnerzy NFOŚiGW

- ALIOR BANK
- PARIBAS BANK POLSKA
- BANK OCHRONY ŚRODOWISKA
- BANK POCZTOWY
- BANK POLSKIEJ SPÓŁDZIELCZOŚCI I ZRZESZONE BANKI SPÓŁDZIELCZE
- CREDIT AGRICOLE BANK POLSKA
- SANTANDER CONSUMER BANK
- BANKI SPÓŁDZIELCZE SGB



kredyt nawet do **150 tys. zł**



**wniosek o dotację i kredyt**  
- w jednym okienku



[czystepowietrze.gov.pl](http://czystepowietrze.gov.pl)

# Kamienie milowe

## w programie „Czyste Powietrze”



Narodowy Fundusz  
Ochrony Środowiska  
i Gospodarki Wodnej



Ministerstwo  
Klimatu i Środowiska

### Najważniejsze zrealizowane działania (lata 2020-2022)



**Reforma programu, w tym m.in.: uproszczenie wniosku o dotację, skrócenie czasu rozpatrywania wniosków do 30 dni kalendarzowych, umożliwienie korzystania z e-wniosku na portalu gov.pl**



**Uruchomienie drugiej części programu z podwyższonym poziomem dofinansowania**



**Współpraca z ponad 2 tys. gmin**



**Uruchomienie ścieżki bankowej (od 06 lipca 2021 r.)**



**Rezygnacja z dofinansowania kotłów węglowych (od 01 stycznia 2022 r.)**



**Wdrożenie trzeciej części programu (od 25 stycznia 2022 r.)**



**Wprowadzenie nowej formy dofinansowania DOTACJI z PREFINANSOWANIEM (od 15 lipca 2022 r.)**



**Ogłoszenie NOWYCH ZASAD PROGRAMU: nowe progi dochodowe, nowe poziomy dofinansowania, urealnienie kosztów kwalifikowanych, promocja kompleksowej termomodernizacji (15 grudnia 2022 r.)**

### Aktualnie realizowane działania



**Wdrożenie NOWYCH ZASAD PROGRAMU: nowe progi dochodowe, nowe poziomy dofinansowania, urealnienie kosztów kwalifikowanych, promocja kompleksowej termomodernizacji (03 stycznia 2023 r.)**



**Dostosowanie programu „Czyste Powietrze” do korzystania ze środków unijnych (UE)**



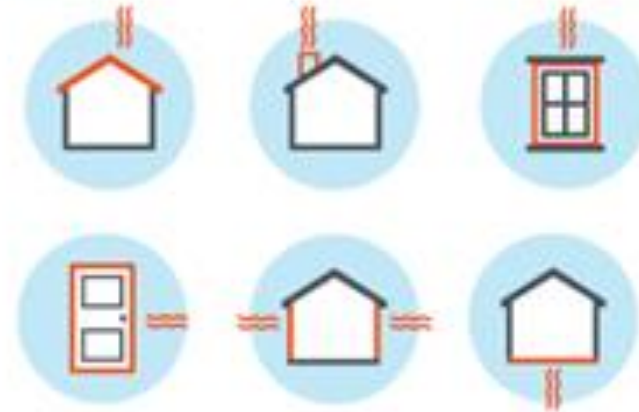
**Prace nad wdrożeniem II etapu trzeciej części programu, dotyczącej objęcia beneficjentów bezpośrednim wsparciem w przygotowaniu, realizacji i rozliczeniu inwestycji**



**Koordinacja działań edukacyjno-informacyjno-promocyjnych motywujących do kompleksowej termomodernizacji budynków jednorodzinnych z wymianą źródła ciepła**

# Program Czyste Powietrze

## DOTACJA Z PREFINANSOWANIEM o co chodzi?



Do otrzymania dotacji z prefinansowaniem potrzebujesz **UMOWY z WYKONAWCĄ**.  
Prefinansowanie to wypłata części lub całości dotacji przyznanej przez wfośigw na rachunek bankowy **WYKONAWCY**.

Prefinansowanie obejmuje wypłatę:

- zaliczki - maksymalnie do wysokości 50% przyznanej dotacji
- pozostałej części dofinansowania po zrealizowaniu umowy.

Z **DOTACJI Z PREFINANSOWANIEM** możesz skorzystać składając wniosek w ramach 2 lub 3 części programu „Czyste Powietrze” (podwyższony i najwyższy poziom dofinansowania).

Na stronie: [czystepowietrze.gov.pl](http://czystepowietrze.gov.pl) znajduje się wzór umowy z wykonawcą, który będziesz mógł wykorzystać.



# BAZA WIEDZY

## O PROGRAMIE „CZyste Powietrze”



### INFORMACJE O PROGRAMIE



#### Strona internetowa

- [czystepowietrze.gov.pl](http://czystepowietrze.gov.pl)



#### Infolinia 22 340 40 80

- dla każdego: pytania dotyczące programu
- od poniedziałku do piątku 8:00-16:00



#### Właściwe terytorialnie wojewódzkie fundusze ochrony środowiska

- dla każdego: pytania o status złożonego wniosku



#### Gminne punkty konsultacyjno-informacyjne

- dla każdego: pytania o program i składanie wniosku (lista gmin aktualizowana jest na stronie [czystepowietrze.gov.pl](http://czystepowietrze.gov.pl))



#### Wybrane banki

- dla każdego, kto chce skorzystać z Kredytu Czyste Powietrze (lista banków, które prowadzą nabór wniosków o dotacje na częściową spłatę kapitału kredytu bankowego aktualizowana jest na stronie [czystepowietrze.gov.pl](http://czystepowietrze.gov.pl))



#### Infolinia 22 340 40 90

- tylko dla gmin: pytania o współpracę przy wdrażaniu programu
- od poniedziałku do piątku 8:00-16:00



#### Akademia Czystego Powietrza

[czystepowietrze.gov.pl/akademiaczystegopowietrza](http://czystepowietrze.gov.pl/akademiaczystegopowietrza)

**pakiet praktycznych i fachowych szkoleń**, w tym np.: instruktaż wypełniania wniosku o dotację



### WARTO WIEDZIEĆ



#### Trzy ścieżki składania wniosków w programie

- **elektronicznie** przez rządowy portal [gov.pl](http://gov.pl) lub portal NFOŚiGW <https://gwd.nfosigw.gov.pl>
- **papierowo** przez portal NFOŚiGW: <https://gwd.nfosigw.gov.pl>
- **w banku** w przypadku Kredytu Czyste Powietrze



#### Maksymalne poziomy dofinansowania

- do 135 tys. zł najwyższy poziom dofinansowania
- do 99 tys. zł podwyższony poziom dofinansowania
- do 66 tys. zł podstawowy poziom dofinansowania
- plus 1, 2 tys. zł na audyt energetyczny (jeśli dotyczy)



### POMOC



#### Bezpłatne doradztwo

[doradztwo-energetyczne.gov.pl](http://doradztwo-energetyczne.gov.pl)

wsparcie doradców energetycznych, których jednym z zadań jest wsparcie przyszłych beneficjentów starających się o dofinansowanie z programu „Czyste Powietrze”

#### [peee.gov.pl](http://peee.gov.pl)

platforma ekspertów efektywności energetycznej, gdzie eksperci zarejestrowani na Platformie doradzą Ci jakie działania należy podjąć by ocieplić dom, wymienić „kopciucha” i skorzystać z dofinansowania programu „Czyste Powietrze”.

# Zainwestujmy razem w środowisko



Doradztwo  
energetyczne



Dziękuję za uwagę

[rpapior@fos.wroc.pl](mailto:rpapior@fos.wroc.pl)



[www.doradztwo-energetyczne.gov.pl](http://www.doradztwo-energetyczne.gov.pl)



Fundusze  
Europejskie  
Infrastruktura i Środowisko



Rzeczpospolita  
Polska



Wojewódzki Fundusz Ochrony Środowiska  
i Gospodarki Wodnej  
we Wrocławiu

Unia Europejska  
Fundusz Spójności

